

Projets du CREN proposant un accompagnement sur l'année



Attention les inscriptions pour
ces types d'accompagnement
sont limitées.



educNATURE

Centre Ressources EducNature • Domaine départemental de Restinclières



Devant mon école, un cours d'eau s'écoule

Nos cours d'eau sont des milieux précieux et fragiles. Ils ont de tout temps façonné les paysages qu'ils traversent et l'Homme a su tirer parti de leurs nombreuses ressources. Ils renferment une biodiversité extraordinaire !

S'appuyant sur le projet AdaptonEau, le CPIE-APIEU, le Centre Ressources Educ Nature et la métropole de Montpellier s'associent pour faire découvrir les richesses de deux cours d'eau emblématiques de notre territoire, le Lez et la Mosson, avec des approches variées et adaptées au projet pédagogique des classes sélectionnées.

L'enseignant pourra être accompagné sur plusieurs séances, réparties sur l'année et pouvant aborder les thématiques suivantes :

- Etude du cours d'eau et de sa biodiversité
- Zoom sur la loutre, un animal emblématique
- Découverte des motifs de la Mosson : cartographie du bassin versant, approche de sa biodiversité et des cycles de l'eau du territoire
- Exploration de la source du lez
- Sensibilisation aux comportements et gestes écoresponsables
- Usages et utilisations du cours d'eau au fil du temps...

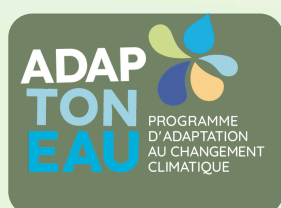
Un journal numérique, écrit et illustré par les classes participantes, sera diffusé en juin pour partager les aventures vécues au bord de "son bout de cours d'eau".

Partenaire engagé :

CPIE-APIEU

Public concerné : Classes de CE1 au CM2, dont les établissements sont situés à proximité du Lez ou de la Mosson pour permettre un déplacement à pied sur le milieu naturel.

Lieux : Dans les classes, sur sites naturels à proximité de l'établissement ou au CREN (source du Lez).



La mosaïque des paysages héraultais

Notre département de l'Hérault propose des paysages riches et variés.

Deux types de milieux sont particulièrement présents : la garrigue et les zones humides du bord de mer.

Le CREN et la Maison de la Nature de Lattes vous proposent de découvrir ces deux milieux extraordinaires, leur faune et leur flore.

Cet accompagnement s'effectue en deux temps :

- Une journée sur le domaine départemental de Restinclières (CREN) sur la thématique de la garrigue.
- Une journée au bord de l'étang du Méjean (Maison de la Nature de Lattes) sur la thématique des sansouïres.

Partenaire engagé :

Maison de la nature de Lattes

Public concerné : A partir du CE2.

Lieux : A la maison de la nature de Lattes (sansouïres) et au CREN (garrigue).



Photo Hyppolyte de Saint Rambert,
Wikimédia Commons



Lattes, la vie naturellement.



Liaison école / Collège

Dans le cadre de la liaison école / collège, le CREN et la Maison Départementale de l'Environnement propose un accompagnement des classes de CM2 et de 6°.

3 séances sont mises en place sur l'année autour d'une thématique naturaliste (Insectes, oiseaux...).

Les deux premières rencontres ont lieu en salle, au sein du collège de secteur.

Une troisième séance permet de clôturer le projet au cours d'une sortie en milieu naturel (Domaine Départemental de Restinclières, sites naturels à proximité des établissements...).

Attention pour la mise en place des deux premières séances, les écoles concernées doivent être situées à proximité de leur collège de secteur pour faciliter le déplacement des élèves.

Partenaire engagé :

Maison Départementale de l'Environnement

Public concerné :

Classes de CM2 et de 6°

Lieux : Dans les collèges et sur sites naturels (Domaine départemental de Restinclières ou à proximité des établissements).



Photo Drkup, Wikimedia Commons

Accompagnement des écoles au dispositif des éco-délégués

Les éco-délégués sont les ambassadeurs du développement durable dans les établissements scolaires.

Ces élèves développent des projets en faveur de l'environnement, sensibilisent leurs camarades et la communauté éducative aux enjeux de demain.

Le CREN et l'OCCE propose un accompagnement personnalisé sur l'année comprenant plusieurs séances.

Celles-ci visent à encadrer le groupe d'éco-délégués et l'équipe référente afin de faciliter la mise en place de ce dispositif dans l'établissement scolaire.

Partenaire engagé :

Office Centrale de Coopération à l'Ecole

Public concerné :

Établissement du premier degré, classes de CM1 et CM2

Lieu : Dans les écoles.



Illustration, Triton, Wikimedia Commons

Accompagnement des collèges au dispositif des éco-délégués

Les éco-délégués sont les ambassadeurs du développement durable dans les établissements scolaires.

Ces élèves développent des projets en faveur de l'environnement, sensibilisent leurs camarades et la communauté éducative aux enjeux de demain.

Le CREN et la Maison Départementale de l'Environnement proposent un accompagnement de 4 séances sur l'année. Celles-ci visent à encadrer le groupe d'éco-délégués et leur équipe référente afin de faciliter la mise en place de ce dispositif dans l'établissement scolaire.

Partenaire engagé :

Maison Départementale de l'Environnement

Public concerné :

Etablissement du secondaire (classes de 6° à la 3°)

Lieu : Dans les collèges.



Illustration, Triton, Wikimedia Commons